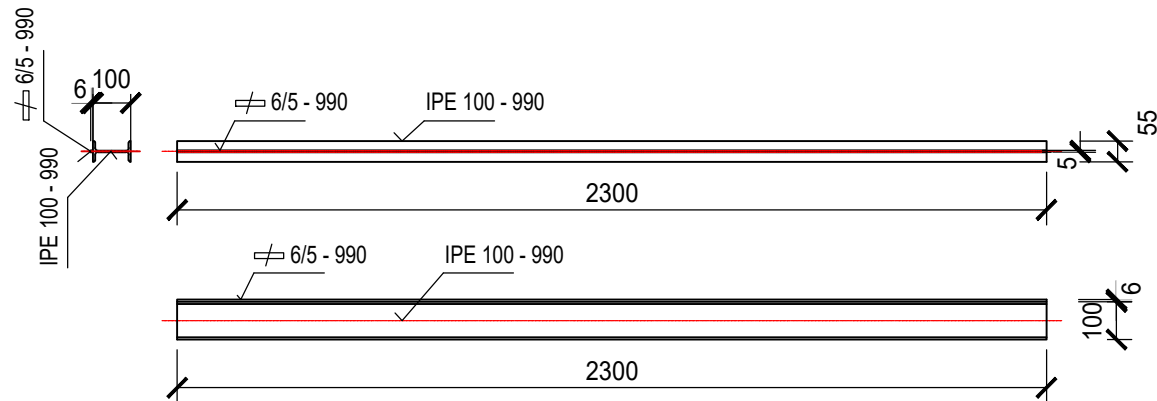


Kování komor - nosníky poklopů

1 : 20



Výpis oceli pro 1 ks kování

IPE 100 - 1040 - ks 1 - 1,04 x 1 = 1,04 m x 8,10 kg/m' = 8,43 kg
6/5 - 1040 - ks 1 - 1,04 x 1 = 1,04 m x 0,24 kg/m' = 0,25 kg
svary 2 0,05 kg

celkem 8,73 kg

Ocel řady - 37 - (S235JR)

Žárově pozinkováno

Tento výkres nenahrazuje výrobní dokumentaci

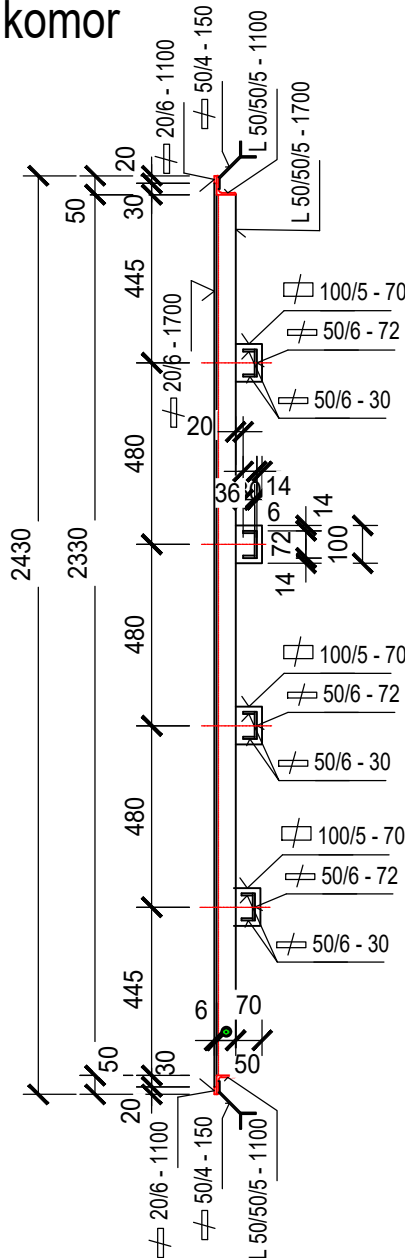
5/Z - POKLOP KOMORY VN01 - 1 ks

- 1 PLECH SE VZOREM ZRNA, TL.6mm - 0,5452m2 x 10ks na 1 poklop = 5,452m2, 49,10kg/m2 = 267,69kg, 1ks = 267,69kg
2 ÚHELNÍK L 50x50x5mm - 9,42m', 3,77kg/bm = 32,51kg, 1ks = 32,51kg
3 LEMOVACÍ PÁSOVINA 20x5mm (POUŽITA I NA KOTEVNÍ PRACNY), 9,58m', 0,79kg/bm = 7,57kg, 1ks = 7,57kg
4 VÁLCOVANÝ PROFIL IPE 100, DÉLKA 1040mm, 8,10kg/bm, = 8,43kg, 1ks = 8,73kg
5 ÚHELNÍK L 50x50x5mm - 2,3m*2', 3,77kg/bm 1 poklop = 17,34kg, 4ks = 69,37kg
6 MATERIÁL NA SVARY + REZERVA: 5% = 19,29kg, 1ks = 19,29kg

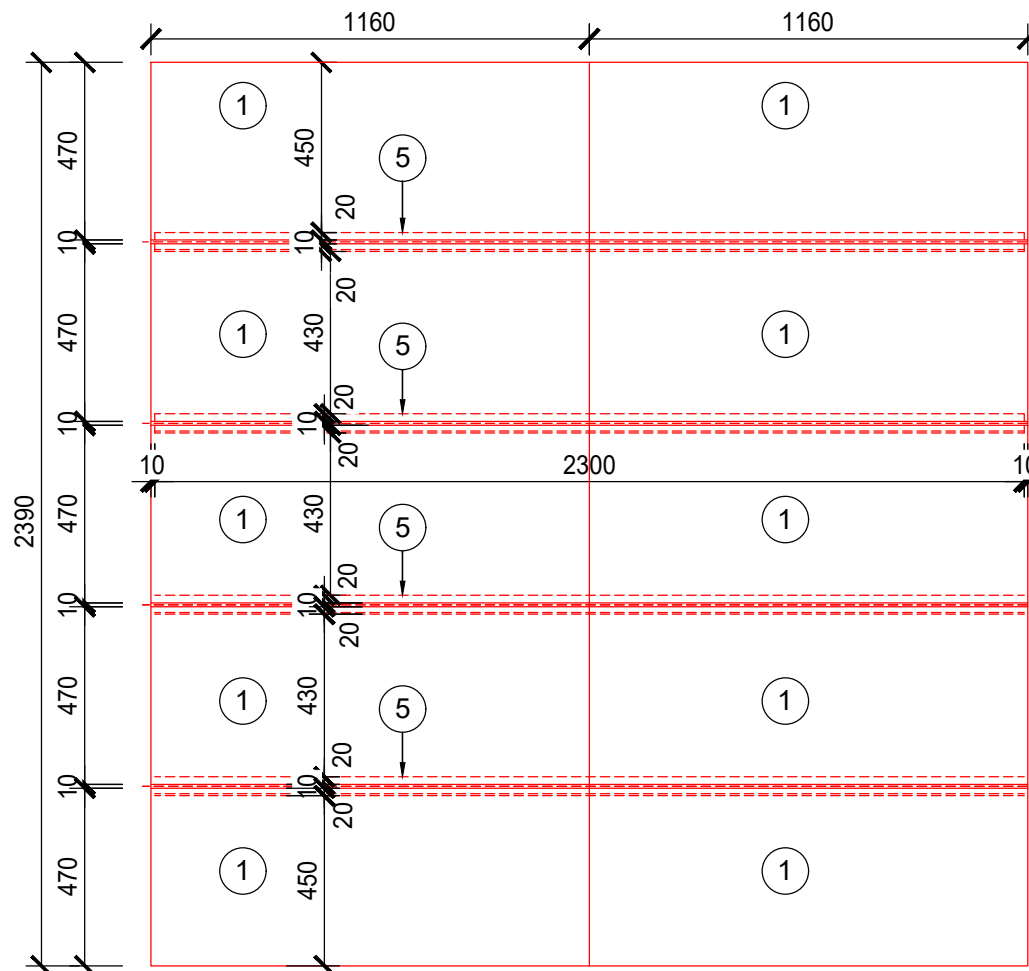
HUTNÍ VÝROBKÝ PRO JEDNU KOMORU CELKEM: 405,16kg 5/Z CELKEM: 405,16kg
OCEL ŘADY 37 (S235JR)
TATO SCHÉMATA NENAHRAZUJÍ VÝROBNÍ DOKUMENTACI
MADLO (POL.6.4) ROZKRESLENO V TAB. 6.8 - OSADIT 2ks DO KAŽDÉHO POKLOPOVÉHO PLECHU

Kování komor

1 : 20



POKLOP



RÁM KOMORY

